



# E-vozítko Tug Bee

M A N U Á L



# PŮVODNÍ NÁVOD K POUŽITÍ

CZ

**Elektrická pracovní plošina - pracovní stroj**

**Modelová řada:** PS-003

**Obchodní označení:** Tug Bee

## 1. IDENTIFIKACE VÝROBCE A ZÁSTUPCE

### **Výrobce:**

HUZHOU DAIXI ZHENHUA TECHNOLOGY TRADE CO., LTD. ADD: 104 NATIONAL HIGY WAY, Daixi Town, Huzhou City, Zhejiang Province, China. 313023

### **Zplnomocněný zástupce výrobce v České republice:**

Energy Adventure s.r.o.

Jeseniova 1151/55, 130 00 Praha 3, Česká republika

IČ: 01637142

info@energyadventure.cz

Tento původní návod k použití vypracoval zplnomocněný zástupce výrobce HUZHOU DAIXI ZHENHUA TECHNOLOGY TRADE CO., LTD., a to korporace Energy Adventure s.r.o., Jeseniova 1151/55, 130 00 Praha 3, Česká republika, a je sestaven v souladu s Nařízením vlády 176/2008 Sb. o technických požadavcích na strojní zařízení a ČSN EN ISO 82079-1 - obecné zásady pro přípravu návodů k použití.

## 2. ÚČEL A OBLAST POUŽITÍ

Elektrický vozík Tug Bee s integrovaným tažným zařízením představuje moderní, bezpečný a praktický nástroj pro přesné manévrování s karavany, přívěsy nebo jinými taženými zařízeními. Díky preciznímu řízení, kompaktnímu designu a tažné síle 1600–2000 kg je ideálním pomocníkem pro každého, kdo hledá efektivní řešení pro přesné parkování a manipulaci - ať už doma nebo v kempu. Jeho elektrický zdvih prostřednictvím pístového mechanismu umožňuje jednoduché přizpůsobení výšky tažného bodu, což značně usnadňuje připojení i manipulaci s přívěsem. Tento systém je navržen s důrazem na komfort obsluhy - uživatel tak může vozík ovládat s minimální fyzickou námahou, a to i na nerovném povrchu.



### 3. TECHNICKÉ ÚDAJE

Celkové rozměry d/š/v	1380/700/1200 mm
Celková hmotnost vč. baterie	71 kg
Baterie	36 V 22,3 Ah olověná
Výkon motoru	36V 500W
Regulace rychlosti	Ano
Přepínač řazení	Vzad / vpřed - nízká rychlost vpřed 3 km/h, vysoká rychlost 5 km/h
Max. tažná síla	1600 kg - 2000 kg
Nosnost elektrické zvedací tyče	600 kg
Spínač zdvihu	Ano
Brzdový systém	Kotoučová brzda
Přední kola	13x5,00-6
Zadní kolo	4,10/3,50
Doba nabíjení	7 h

### 4. BEZPEČNOSTNÍ POKYNY

#### ▲ Varování

- Nevystavujte baterii ohni ani vysokým teplotám.
- Nepokoušejte se opravovat elektrický systém bez odborného vzdělání.
- Při jízdě používejte reflexní oblečení.
- Nepřevažujte vozidlo nad maximální užitečnou hmotností.
- Zajistěte, aby děti a nepovolané osoby neměly přístup k vozidlu.
- Pokud vozík nepoužíváte, vypněte napájení a stiskněte pojistnou brzdu.
- Pokud vozík nepoužíváte, dobíjejte baterii každé tři měsíce, jinak to ovlivní životnost baterie.
- Pro zajištění výkonu a bezpečnosti vozíku vždy používejte nabíječku, baterii, spínač a další komponenty konfigurované výrobcem.

## 5. POPIS VOZIDLA A OVLÁDACÍ PRVKY

### Ovládání rukojeti:

1. Stisknete tlačítko napájení a displej napájení se rozsvítí.
2. Vyberte spínač vpřed/vzad.
3. Uvolněte brzdu řídicí a bezpečnostní brzdu. Při brždění se napájení vypne. Uvolněte brzdu pro spuštění vozíku.

**Poznámka:** Vozík má možnost volby nízké a vysoké rychlosti. Spínač se nachází na levé straně elektrické skříně.

4. Stisknutím tlačítka pro nastavení rychlosti se rychlost změní z pomalé na rychlou. Palcový spínač má plynulou regulaci, tlak palce zvýší rychlost.
5. Pokud vozík nepoužíváte, vypněte spínač napájení a zajistěte pojistnou brzdu.



### Nastavení brzdy:

Brzdu lze jemně seřídit. Pokud by se šrouby brzdové páky nebo brzdového třmenu uvolnily, celkový brzdový účinek se sníží.

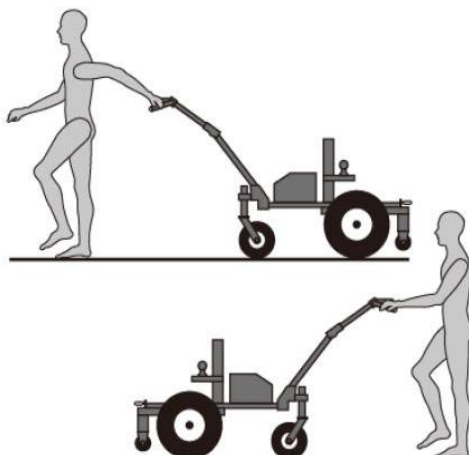
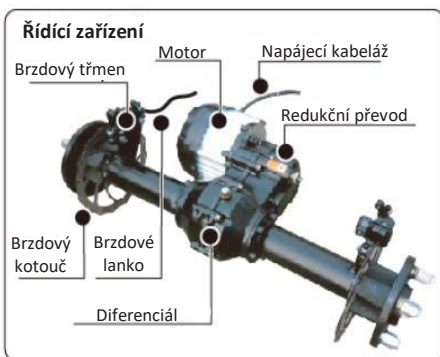
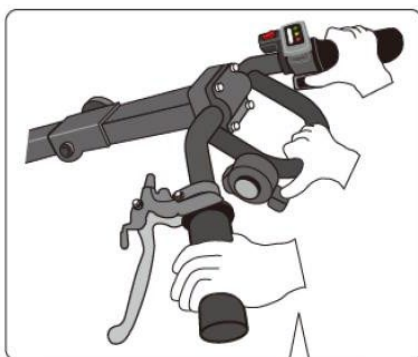
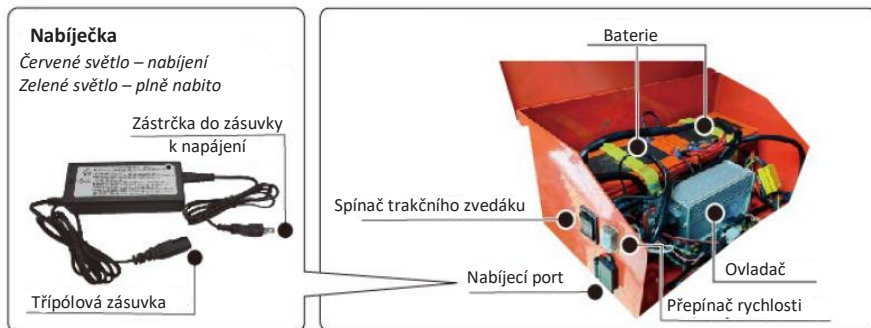


## O bateriích a nabíječkách:

Před použitím prosím nabijte baterii na plnou kapacitu.

K nabíjení používejte pouze nabíječku určenou pro tento vozík.

V případě, že vozík nepoužíváte, nabíjejte baterii každé tři měsíce.



## 6. POKYNY PRO OBSLUHU

1. Zkontrolujte stav baterie a upevnění nákladu.
2. Zapněte hlavní vypínač.
3. Plyn postupně přidávejte, udržujte stabilní rychlost.
4. Při brzdění vždy postupně uvolňujte akceleračtor a použijte brzdovou páku.
5. Po skončení jízdy vypněte hlavní vypínač a zabezpečte vozidlo proti pohybu.
6. Před použitím si podrobně přečtete návod k použití.

### Provoz:

1. Upravte výšku koule tak, aby odpovídala výšce konektoru přívěsu.
2. Zvedněte rukojeť konektoru přívěsu a nainstalujte ji na hlavu koule vozíku. Ujistěte se, že koule a konektory jsou bezpečně spojeny.
3. Náklad musí být pevně uvázaný.
4. Při provozu zkontrolujte své okolí a jezděte bezpečně.
5. Abyste dosáhli maximální tažné síly, zabránili volnoběhu a prokluzování hnacího kola, vystavte spojovací kouli tlaku 200-300 kg.
6. Při tažení více přívěsů použijte speciální konektory.

### Příklady použití:



Tažení přívěsu či obytného vozu



Přeprava zboží v továrnách či v terénu



Přeprava lodí či vodních skútrů



## 7. ÚDRŽBA A SERVIS

Pro bezpečné používání a prodloužení životnosti provádějte pravidelné kontroly a údržbu.

1. Před použitím zkontrolujte, zda se při provozu nevyskytují abnormální zvuky, zda není elektrický spínač poškozený, zda je brzda účinná a zdali je tlak v pneumatikách normální (200 kPa).
2. Zkontrolujte, zda jsou všechny šrouby utažené a zda v rotující části nedochází k úniku oleje.
3. Po použití baterii včas dobíjejte. Vzhledem k vlastnostem baterie, pokud je baterie, bez nabití, nečinná 2 měsíce či déle, ovlivní to životnost a dobu používání.

Úkon	Interval	Poznámka
Kontrola tlaku pneumatik	každý týden	Dodržujte doporučený tlak
Kontrola brzd	každý měsíc	Přezkoušejte funkčnost
Nabíjení baterie	po každé jízdě	Používejte pouze originální nabíječku
Čištění vozidla	dle potřeby	Nepoužívejte tlakové myčky na baterii
Servisní kontrola	každých 6 měsíců	Provádí autorizovaný servis

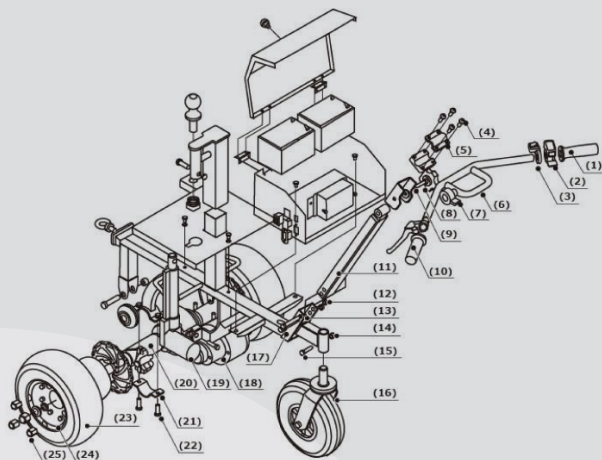
## 8. PORUCHY A JEJICH ODSTRANĚNÍ

<b>Problém</b>	<b>Možná příčina</b>	<b>Řešení</b>
Motor neběží	<ol style="list-style-type: none"><li>1. Zámek brzdy není uvolněný</li><li>2. Špatně zasunutá či vadná zásuvka</li><li>3. Slabý výkon či selhání pojistky regulátoru</li><li>4. Nesprávné připojení či odpadlá svorka</li></ol>	<ol style="list-style-type: none"><li>1. Uvolněte pojistku brzdy, zapněte napájení</li><li>2. Zasuňte či vyměňte zásuvku</li><li>3. Nabijte či vyměňte regulátor</li><li>4. Zkontrolujte schéma zapojení</li></ol>
Neobvyklý zvuk	<ol style="list-style-type: none"><li>1. Uvolněné šrouby</li><li>2. Nedostatek oleje v rotující části</li></ol>	<ol style="list-style-type: none"><li>1. Utáhněte všechny šrouby</li><li>2. Zkontrolujte a dolejte olej</li></ol>
Nelze řídit nebo prokluzuje kolo	<ol style="list-style-type: none"><li>1. Špatně seřízené třmeny či neuvolněný zámek</li><li>2. Nedostatečný tlak v pneumatikách</li><li>3. Zaseknuté kolo vozíku</li><li>4. Přetížení či přílišný sklon vozovky</li><li>5. Nedostatečná nosnost vozíku</li></ol>	<ol style="list-style-type: none"><li>1. Seřídte třmeny či uvolněte brzdový zámek</li><li>2. Nahustěte pneumatiky na 200 kPa</li><li>3. Zkontrolujte napnutí kola</li><li>4. Snižte hmotnost tažné síly</li><li>5. Zatěžkejte vozík 200-300 kg</li></ol>
Vozidlo nejede	Vybitá baterie	Nabijte baterii
Brzdy nereagují	Opotřebení brzdových destiček	Vyměňte destičky

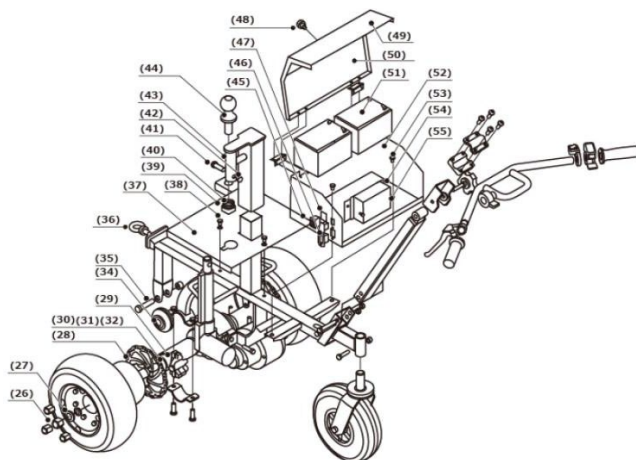


## 10. PŘÍSLUŠENSTVÍ A NÁHRADNÍ DÍLY

- Používejte pouze originální díly výrobce nebo schváleného zástupce.
- Nepovolené díly mohou ohrozit bezpečnost a zrušit záruku.



Číslo	Název dílu	Specifikace	Množství
1	Kryty levé a pravé rukojeti		2
2	Přepínač rychlosti	S ukazatelem výkonu	1
3	Přepínač vpřed/vzad		1
4	Šestihranné šrouby	M6 x 25	4
5	Zajišťovací deska rukojeti		1
6	Rukojeť	22 x 2	1
7	Přepínač rychlosti		1
8	Bakelitový seřizovací šroub	M10	1
9	Horní sedlo rukojeti	Svařovaný díl	1
10	Brzdová rukojeť s lankem		1
11	Spodní sedlo rukojeti	Svařovaný díl	1
12	Samosvorné matice	M10	3
13	Šestihranné šrouby s přírubou		2
14	Samosvorné matice	M8	2
15	Šestihranné šrouby s přírubou		2
16	Sestava zadního kola		1
	Konzola zadního kola		1
	Šestihranný šroub (zadní náprava)	M12 x 120	1
	Samosvorné matice	M12	1
	Zadní kolo	4.10 / 3.50-4	1
	Náboj zadního kola		1
17	Hlavní těleso rámu	Svařovaný díl	1
18	Startovací motor	36V 500W	1
19	Elektrická tlačná tyč	Max. nosnost - 600 kg	1
20	Přední diferenciál		1
21	Montážní konzola pro přední diferenciál		2
22	Šestihranné šrouby s přírubou	M8 x 35	4
23	Sestava přední pneumatiky	13 x 5.00-6	2
24	Pružinová podložka	14	8
25	Šestihranné matice s uzavřeným uzávěrem	M14	8



Číslo	Název dílu	Specifikace	Množství
26	Samosvorné matice	M20	2
27	Plochá destička	20	2
28	Uchycení náboje předního kola		2
29	Brzdové destičky kotoučové brzdy	180	2
30	Šroub s vnitřním šestihranem	M5 x 12	12
31	Pružinová podložka	5	12
32	Plochá destička	5 x 12	12
33	Brzdový třmen se sestavou šroubů	M6 x 18 šestihránný závitový kolík	2
34	Pomocné kolo		1
35	Šestihránné přírubové šrouby	M10 x 60	1
36	Pozinkované kroužky	M12	1
37	Dekoratívní kryt		1
38	Samořezné šrouby s kulovou hlavou	ST42	2
39	Samosvorné matice	M22	1
40	Pružinová podložka	22	1
41	Montážní hřídel elektrické tlačné tyče	Pozinkované	1
42	Pojistný kroužek hřídele	13	1
43	Montážní konzola tažné kulové hlavy		1
44	Tažná kulová hlava	M22 x 55	1
45	Zvedací tlačítka		1
46	Rychlý a pomalý spínač		1
47	Nabíjecí port	Se šrouby	1
48	Rukojeť s plastovou hlavou M6	M6 x 12	1
49	Kryt elektrické skříňky		1
50	Panty		2
51	Baterie	36V 23Ah	1
52	Spodní část elektrické skříňky		4
53	Křížové šrouby s plochou hlavou	M6 x 12	1
54	Ovladač		1
55	Křížové šrouby s plochou hlavou	M5 x 10	2

## 11. HLAVNÍ VÝHODY

- Vozík je vhodný pro manipulaci materiálu bez pohonu v průmyslu, zemědělství, přístavech, skladech, domácnostech.
- Vozík má výhody kompaktní konstrukce a pohodlného ovládání.
- Je vhodný pro přívěsy, jachty, obytné vozy a podobně, které jsou vybaveny tažnou spojkou.
- Má funkce jízdy vpřed, vzad a lze s ním manipulovat na krátké vzdálenosti či v omezeném prostoru.

## 12. PROHLÁŠENÍ

Tento návod je sestaven v souladu s nařízením vlády 176/2008 Sb. o technických požadavcích na strojní zařízení, v platném znění (směrnice č. 2006/42/ES o strojních zařízeních) a ČSN EN ISO 82079-1 – obecné zásady pro přípravu návodů k použití.

ES Prohlášení o shodě je přiloženo k tomuto původnímu návodu k použití, a dotčenému výrobku, a to jako samostatný dokument, který by vyhotoven v souladu s požadavky nařízení vlády č. 176/2008 Sb. o technických požadavcích na strojní zařízení, v platném znění (směrnice č. 2006/42/ES o strojních zařízeních).



## 13. ZÁRUKA

### Podmínky záruky

Podmínky záruky se řídí Občanským zákoníkem, který vstoupil v platnost 1. 1. 2014 (zákon č. 89/2012 Sb.). Ze zákona je spotřebitel oprávněn uplatnit právo na bezplatné odstranění vady, která se vyskytne u spotřebního zboží v době 24 měsíců od převzetí.

Záruka se nevztahuje na vady způsobené neadekvátním zacházením. Záruční doba na funkčnost baterie (schopnost nabít a vybit) a skryté výrobní vady je 24 měsíců. Nevztahuje se na pokles kapacity baterie, která je způsobena běžným užíváním. Garance životnosti baterie je 6 měsíců. Kupující má nárok na záruční opravu pouze v autorizovaném servisu.

### K uplatnění záruky je nutné doložit

- doklad o koupi e-vozíku
- doklad o provedení uskutečněné opravy v autorizovaném servisu

### Záruka se nevztahuje na

- nesplnění pokynů uvedených v návodu k obsluze
- použití neadekvátních čistících metod a prostředků, které mohou způsobit poničení a korozi kovových částí e-vozíku
- součástky podléhající běžnému opotřebení (např. lanka...)
- ztrátu kapacity baterie (nevhodné skladování či nevhodné provozování akumulátoru)
- doprava do servisu
- úkony související s běžnou údržbou
- úhradu ztrát vzniklých nepoužíváním e-vozíku po dobu záruční opravy v servisu

### Záruka zaniká

- pokud byl e-vozík zakoupený v prodejně, která nemá oprávnění od společnosti Energy Adventure s.r.o.
- poškozením identifikačních označení výrobce
- pokud byl e-vozík servisován či upraven v neautorizovaném servisu, nebo byly namontovány díly, které se neshodují s originálním provedením výrobce
- pokud vada vznikla nedodržením pokynů v návodu k e-vozíku

### Postup při reklamaci

Zjistíte-li závadu na Vašem stroji, neprodleně kontaktujte svého prodejce.



**ENERGY  
ADVENTURE**



**Energy Adventure s.r.o.**

Buk 37, 262 31 Milín u Přibramí  
info@energyadventure.eu  
+420 727 863 123  
[www.energyadventure.eu](http://www.energyadventure.eu)  
[www.eshop.energyadventure.eu](http://www.eshop.energyadventure.eu)

2026